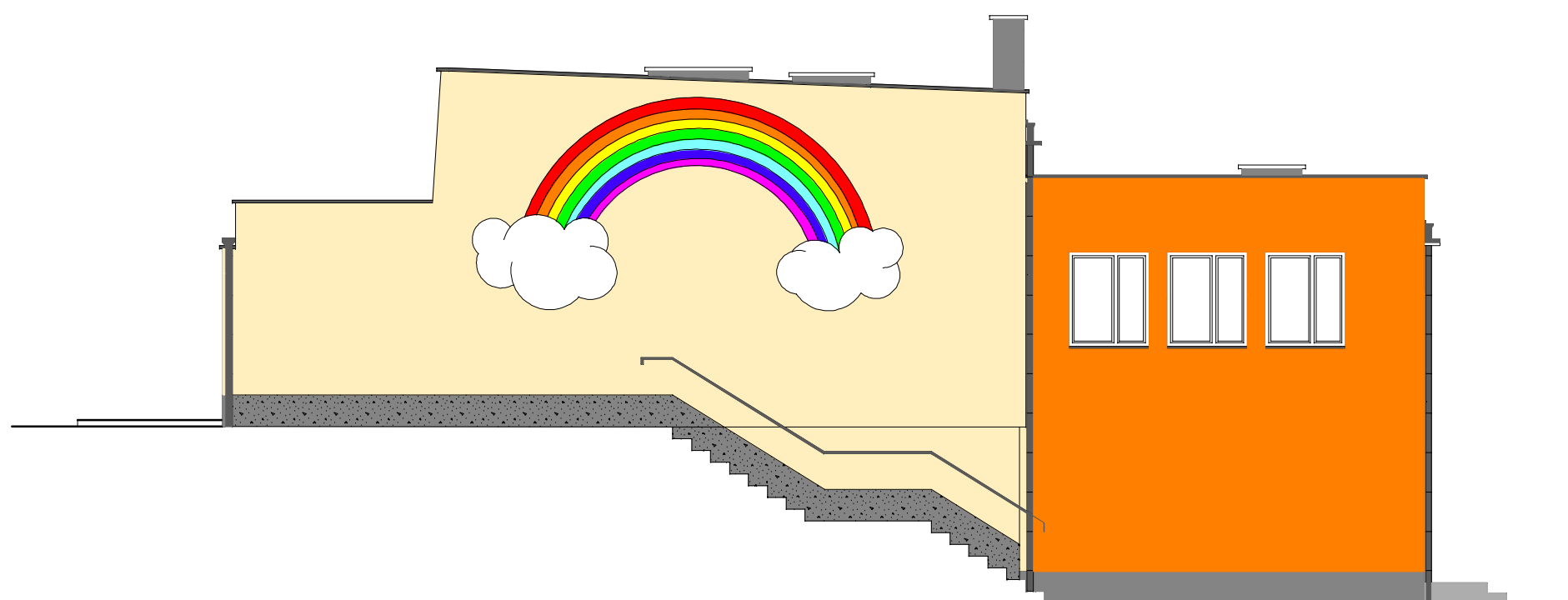


# ELEWACJA WSCHODNIA



1		BAUMIT TYNK AKRYLOWY FAKTURA BARANEK 2mm W KOLORZE HOPE 3373	2		BAUMIT TYNK AKRYLOWY FAKTURA BARANEK 2mm W KOLORZE SWEET 3133	3		BAUMIT TYNK MOZAIKOWY W KOLORZE MosaikPutz 060
---	--	--	---	--	---	---	--	---

**UWAGA :**

1. Wszystkie obróbki blacharskie wykonać z blachy powlekanej w kolorze czarny grafit RAL 7024
2. Rynny i rury spustowe z blachy powlekanej w kolorze czarny grafit RAL 7024
3. Balustrady po oczyszczeniu z rdzy i zabezpieczeniu przed korozją pomalować farbą w kolorze czarny grafit RAL 7024

	"PRO-POMIAR" s.c. ul. Legionów 59, 42-200 Częstochowa tel. 34/ 361 61 35, e-mail: propomiar@interia.pl	
INWESTOR	Miasto Będzin ul. 11 Listopada 20 42-500 Będzin	
ADRES BUDYNKU	ul. Zwycięstwa 21 42-500 Będzin	
NAZWA OPRACOWANIA	Termomodernizacja budynku Przedszkola Miejskiego nr 5 w Będzinie wraz z kolorystyką elewacji	
PRZEDMIOT RYSUNKU	ELEWACJA WSCHODNIA - KOLORYSTYKA	SKALA RYS. 1:100 13
OPRACOWAŁ	mgr inż. MARIUSZ ŻYŹNOWSKI	03.2012
PROJEKTOWAŁ	mgr inż.arch. BEATA KRÓL nr upr. UAN-VIII/83861/102/90	03.2012
SPRAWDZIŁ	mgr inż. arch. ANNA MENTEK upr. Bud. Nr UAN-Upr. 535/89	03.2012